

RAPPORT D'ACTIVITÉ

2020

SPÉCIAL COVID-19

Maison
de Retraite
MON REPOS

P



UNE CRISE SANITAIRE INÉDITE

LA GESTION DE CRISE



- ✓ Cellule de crise COVID-19
- ✓ Réunion hebdomadaire Fédération de gériatrie / CHU / ARS
- ✓ Echanges avec les représentants du personnel

Mise en place des gestes barrières



Veille réglementaire



21

Versions

8

Protocoles divers

14

Formulaires divers

36

Affiches diverses

Les Équipements de Protection Individuelle

Soutien entre les établissements

LES SERVICES TOUCHÉS PAR LA PANDÉMIE

Service « Les Églantines »



Service « Le Buron 1 »



Service « Les Tilleuls »



Service « La Colombière »



LES DÉPISTAGES

✓ Organisation des dépistages

Résidents

131 tests RT-PCR

Agents

496 tests RT-PCR

109 TROD

✓ Dépistage massif en octobre (agents et résidents) : 540 tests RT-PCR

✓ Signature d'une convention avec le laboratoire et le CHU



LES MULTIPLES MODIFICATIONS ARCHITECTURALES

Le paramétrage du contrôle d'accès

La création de l'unité COVID

Les différents réaménagement de la salle polyvalente

L'aménagement de la salle de culte

Le salon de coiffure

L'installation de barnums extérieurs



Unité COVID



Salle polyvalente



Salle de culte



Barnums



Les interventions extérieures

- ✓ Le soutien de l'Équipe Mobile d'Hygiène
- ✓ Le soutien de l'Équipe Mobile de Gériatrie



LA RÉORGANISATION DES SERVICES

Services des soins

- *Équipe infirmières*
- *Aides-soignantes*
- *ASH*
- *Rééducateurs*
- *Psychologue*
- *Diététicien*
- *Animation*

Services logistiques et techniques

- *Restauration*
- *Magasin*
- *Blanchisserie*
- *Services Techniques*
- *Service intérieur*

Services administratifs

- *Services économiques et financiers*
- *Bureau du personnel*
- *Bureau des entrées*
- *Service qualité*



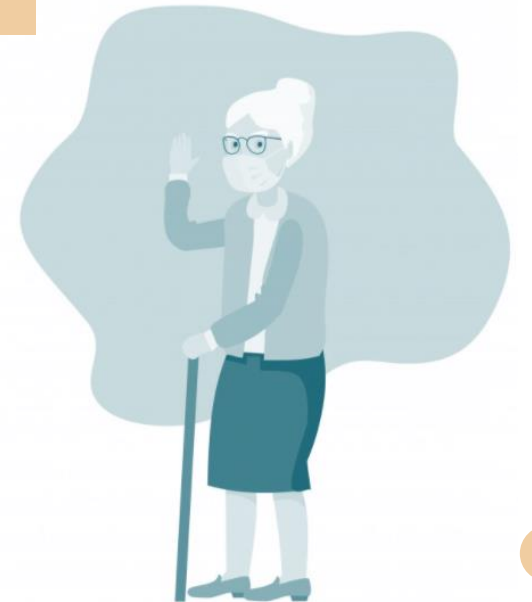
LES RÉSIDENTS



LA NOUVELLE VIE DANS L'EHPAD

La réorganisation des repas

La réorganisation de la prise en charge médicale



LA VIE SOCIALE



L'exercice du culte

La mobilisation des équipes administratives

Le redéploiement des compétences

Les dons et projets (cagnotte Leetchi)

LE MAINTIEN DU LIEN AVEC L'EXTÉRIEUR

L'organisation
des visios avec
les familles et
les résidents

Les
réorganisations
successives des
visites des
familles

Les retrouvailles
pour la fête des
mères et la fête
des pères

La tenue de
C.V.S
extraordinaires

L'importance de
la
communication
avec les
familles et les
résidents



L'ORGANISATION DES FÊTES DE FIN D'ANNÉE

Les sorties en familles



Les repas et animations de fin d'années proposés





LES AGENTS

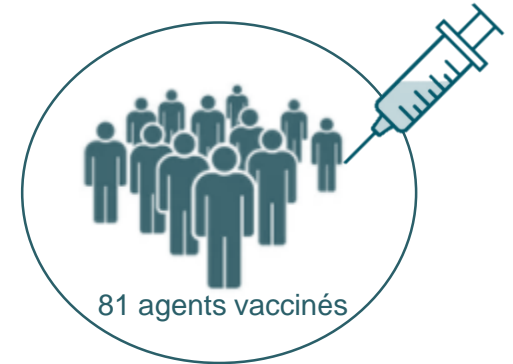


LA PROTECTION SANITAIRE DES AGENTS



La protection des agents fragiles en lien avec la
Médecine du travail

La sensibilisation à la vaccination antigrippale



La présence de la Direction et des Cadres de santé
pendant les weekends

LA GESTION DES RESSOURCES HUMAINES PENDANT LA CRISE

18 agents
recrutés
en renfort

Déclenchement du Plan Bleu

1 médecin
remplaçant

Plateforme en ligne « Renfort RH »

2
Bénévoles

Réserve civique sollicitée

Mise en
place
astreinte
IDE de nuit

Les difficultés de recrutement



LE SOUTIEN AUX AGENTS



L'aide aux démarches quotidiennes

Le soutien psychologique



La tenue de CHSCT extraordinaires

Les nombreux dons



LA COMMUNICATION AUX AGENTS

Développement de nouveaux modes de communication





LE COÛT DE LA CRISE



LES SURCÔÛTS FINANCIERS EN RESSOURCES HUMAINES ACCORDÉS PAR L'ARS

124 090 €

Surcoûts réels enregistrés du 1^{er} mars au 31 août 2020

83 461 €

Surcoûts réels enregistrés du 17 octobre au 31 décembre 2020

- ✓ Augmentation quotités de travail
- ✓ Heures complémentaires et supplémentaires
- ✓ Renfort pendant les dimanches et jours fériés travaillés
- ✓ Renforts pour les tâches hotellières, l'hygiène des locaux, les soins, l'animation dans les services
- ✓ Un médecin en renfort
- ✓ Emploi d'une coiffeuse
- ✓ Renforcement de l'équipe d'encadrement des soins
- ✓ Présence d'un agent le samedi après-midi pour les visites
- ✓ Remplacements sur arrêts maladie en lien avec la COVID-19

LES SURCÔÛTS FINANCIERS EN MATÉRIELS ET INVESTISSEMENTS ACCORDÉS PAR L'ARS

66 464 €

Surcoûts réels enregistrés du 1^{er} mars au 31 août 2020 (totalité accordée)

29 789€

Surcoûts accordés par l'ARS du 17 octobre au 31 décembre 2020 (37 517 € demandés)

- ✓ EPI
- ✓ SHA
- ✓ Barnum
- ✓ Ordinateurs
- ✓ Lits médicalisés
- ✓ Porte sac DASRI et linge contaminé
- ✓ Unité mobile d'isolement...

*+ Forfait de **6 750 €** pour l'achat des masques*

LES PERTES DE RECETTES HÉBERGEMENT

Suspension des admissions pour au minimum 15 jours en présence de COVID-19

Difficulté à réaliser des admissions

Concurrence entre établissements

Admissions repoussées suite à des cas COVID-19 +

33 104 €

Au titre des pertes de recettes par rapport à la moyenne des taux d'occupation des 3 dernières années

LES CRÉDITS EXCEPTIONNELS ALLOUÉS PAR LE CONSEIL DÉPARTEMENTAL

46 500 €

CNR en fonctionnement

24 054 €

CNR en investissement



LA POURSUITE DES PROJETS ENGAGÉS AVANT LA CRISE SANITAIRE



LES PROJETS INSTITUTIONNELS



La Pharmacie à Usage Intérieur



Le Contrat Pluriannuel d'Objectifs et de Moyens



L'Hébergement Temporaire post-hospitalisation

LES PROJETS DES SERVICES



La réorganisation de l'encadrement des soins



L'organisation des services « Les Blés d'or », « Les Hirondelles » et « La Colombière »

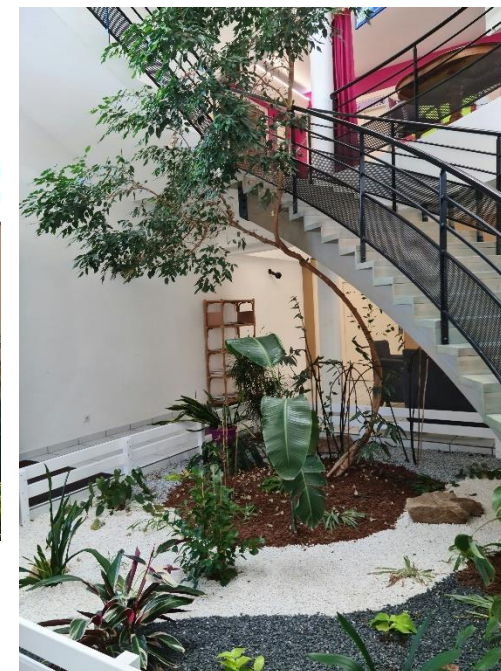
Répartition des Secteurs			
Docteur LEYRIT		Docteur MASSACRIER	
C1	C2	C3	C4
Cécile SALESSE Référente PSI	Sylvie ANTUNES FFCS	Béatrice VIEIRA Référente Incontinence	Emmanuelle PAULHAN Référente hygiène
Buron 1et 2 45 lits	Rosignol 28 lits	Cantous RDC 20 lits	Tilleuls 28 lits
Eglantines 25 lits	Floralies 28 lits	Cantou 1er 20 lits	Colombière 20 lits
Genêts 25 lits		Hirondelles 21 lits	Montagnards 25 lits
		Blés d'or 18 lits	
Répartition de la Transversalité			
IDE salle de soins C1/C2 + Equipe d'animation + Coiffure	Equipe nuit + Equipe hygiène des locaux et Service Intérieur	Aide-hôtelières	IDE salle de soins C3/C4 + Gestion du matériel

LES AUTRES PROJETS DES SERVICES SUPPORTS

NOV
23

Le préparation de la commission sécurité

Les
aménagement
paysagers



La réorganisation du service
administratif



Le tri des biodéchets

LES INVESTISSEMENTS 2020

234 124,89 €

Montant total des investissements en 2020

LE MAINTIEN DE L'ACTIVITÉ DES SERVICES



Le service qualité – gestion des risques



L'activité des unités de vie : accueil et séjour



La formation des agents



CONCLUSION



CONCLUSION

 *Merci!*

